

# OrganoidBase™

腫瘍医薬品開発を目的としたPDX由来及び患者由来オルガノイドモデル  
データベース



A JSR Life Sciences Company

クイックファクト

V1.0

OrganoidBaseは、当社が開発した包括的なヒト由来腫瘍オルガノイドモデルデータベースです。PDX由来の腫瘍オルガノイド(PDXO)モデルや患者由来の腫瘍オルガノイド(PDO)モデルを含んでいます。このデータベースを利用して、臨床的に最も適切な3D *in vitro*モデルを選択し、お客様の腫瘍医薬品研究開発プログラムを補完します。

10種類以上の腫瘍タイプをカバーした200種類以上のPDXOモデルバイオバンクの特性データ(患者とPDXの特性に一致)を提供しています。また、Hubrecht Organoid Technology (HUB) の患者由来の腫瘍オルガノイドおよび対応する健康な組織のオルガノイドデータも含まれています。

OrganoidBaseの機能:

- 対照化合物、オルガノイドの種類、患者の人種、地域別サービス可否などのパラメータを使用してオルガノイドモデルを検索できます。
- 腫瘍ゲノムプロファイリングを目的とした、RNA-Seqおよび全エクソームシーケンス(WES) データへのアクセスが可能です。

- オルガノイドの明視野像および免疫組織化学画像を表示できます
- 対照化合物の用量-応答曲線やIC50データを参照できます。
- PDXOモデルデータと *in vivo* PDXモデルデータ(HuBase)を相互参照できます。

HuBase:当社が開発した、1600以上のPDXモデル(2500以上の患者由来異種移植片)からなるデータベース

- 必要な情報をダウンロードし、後で参照できます。

### 患者/PDXモデルの特徴と一致する特定のオルガノイドモデルの参照又は検索

☐ SOC data  
☒ WES  
☒ RNAseq  
☐ Ready for service  
   いつでも利用可能

オキサリプラチン

PDXO

人種を選択

サービス使用可能な地域

サブタイプを入力

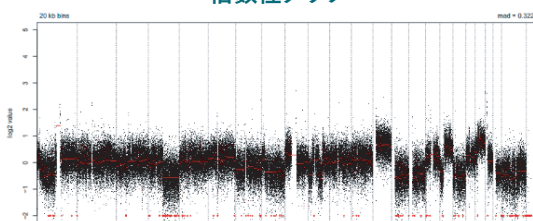
キーワードを入力

Summary /まとめ  
 Model ID:/モデルID: CR0558B  
 Cancer Type:/がんのタイプ: CR-Colorectal Cancer/CR-結腸がん・直腸がん  
 Subtype:/サブタイプ: ADC  
 Growth:/腫瘍増殖状況: Medium /中程度  
 Ethnicity:/人種: Asian/アジア人  
 Special Feature:特別な特性:  
 Matched Patient/PDX Features/一致する患者/PDX情報

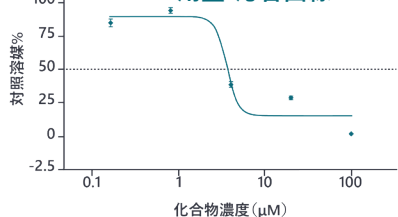
Gender:/モデル: F/女性  
 AGE:/年齢: 70  
 Stage:/ステージ: NA/該当なし  
 Grade:/レベル: NA/該当なし  
 Pathology Diagnosis:/病理診断: Moderately differentiated adenocarcinoma /アジア人  
 Biopsy Site:/生検部位: NA/該当なし  
 Treatment history:/生検部位: NA/該当なし

### 特性データを表示して、腫瘍オルガノイドモデルの関連性と予測性を評価

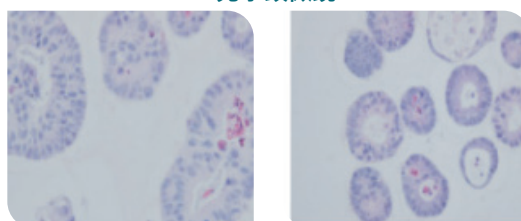
#### 倍数性グラフ



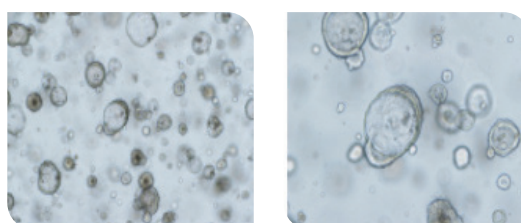
#### 用量-応答曲線



#### 光学顕微鏡



#### 用量-応答曲線



**MBL 株式会社 医学生物学研究所**

A JSR Life Sciences Company <https://crownmbi.co.jp/>

©学術部

〒105-0012

東京都港区芝大門2丁目11番8号 住友不動産芝大門二丁目ビル

TEL: +81-3-4363-1361 E-mail: [consultation@crownmbi.co.jp](mailto:consultation@crownmbi.co.jp)

