



**CROWN  
BIOSCIENCE**  
Together with **MBL**

**HuMark™**

がんバイオマーカーの探索とバリデーションを承ります

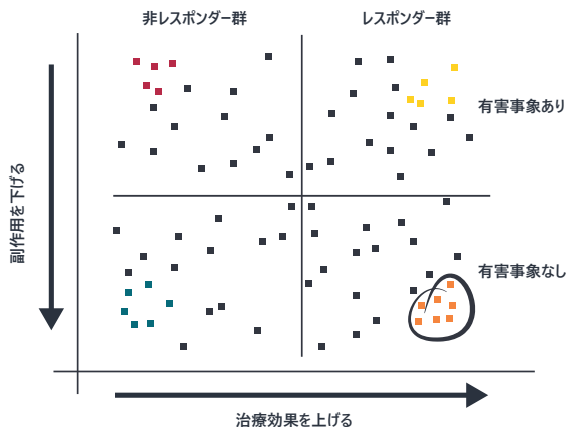
2,500種のHuPrime® PDX(患者由来異種移植片) *in vivo*腫瘍モデルを用いて、薬剤応答に関わるバイオマーカーを探索します。

実績と信頼のHuPrimeモデルを駆使して、薬物動態、サロゲイト、予後予測に関するバイオマーカーをプロファイリングします。

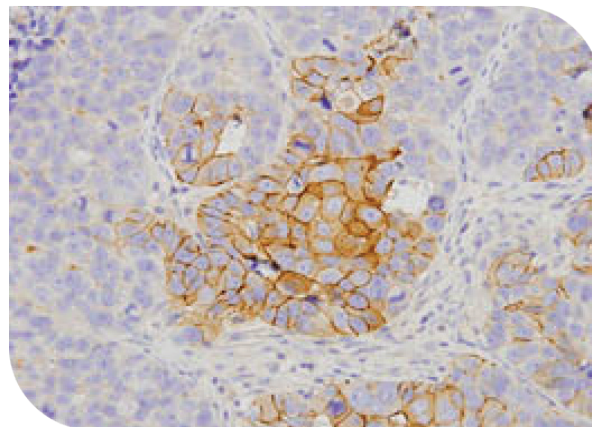
- 当社のPDXモデルは非常に多種多様です。米国、ヨーロッパ、アジア人種において30種以上の腫瘍をカバーし、計2,500種類のPDXモデルをコレクションしています。
- オンラインデータベース(HuBase™)では下記の情報を検索できます：
  - 表現型と遺伝子型データ
  - 患者臨床情報
  - 腫瘍の成長曲線
  - 標準治療薬に対する反応性データ

- がん関連遺伝子変異を有するPDXモデルのラインナップを充実化させています。
- RET,ALK,EGFRに対する分子標的薬のユニークな評価モデルがあります。
- 薬物動態を解析するための一環として、バイオマーカーに対する免疫組織染色を取り入れています。

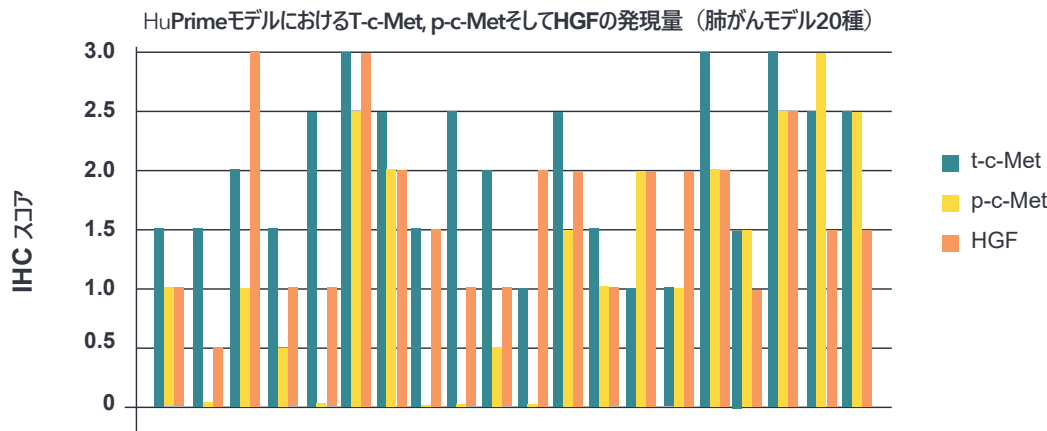
### 薬剤投与群からレスポナーと非レスポナーを分類します



*In vivo* 評価に際し、IHCによる薬理検証が有効です。



### レスポナースクリーニングにおける薬剤標的の検証



**MBL** 株式会社 医学生物学研究所

A JSR Life Sciences Company <https://crownmbi.co.jp/>

©学術部

〒105-0012

東京都港区芝大門2丁目11番8号 住友不動産芝大門二丁目ビル

TEL: +81-3-4363-1361 E-mail: consultation@crowmmbi.co.jp

