

**CROWN
BIO SCIENCE**
Together with **MBL**

HuBaseTM

世界最大の商業用PDXモデルを検索するためのデータベース



A JSR Life Sciences Company

クイックファクト

V1.0

HuBase はオンラインデータベース検索で、即時に患者由来HuPrime及びHuKemiaモデルにアクセス、*in vivo*治療効果を検証することができます。

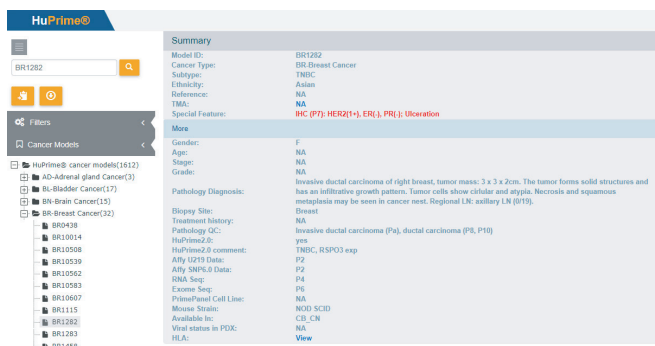
速やかにモデルを調査、選択、比較することができ、容易に使用可能なインターフェースを採用しました。

- HuPrimeバンクには特徴がよく調べられた幅広い2,500以上のPDX (patient-derived xenograft)モデルが含まれ、アジア、米国、ヨーロッパそれぞれ違う患者グループから構成されています。
- HuPrimeバンクにあるPDXモデルのデータには表現型、遺伝子型、患者情報、成長曲線及びSOC標準治療データなどの詳細なデータが含まれています。
- 遺伝子の発現、コピー数、miRNAの発現、突然変異または融合遺伝子を検索することが可能です。

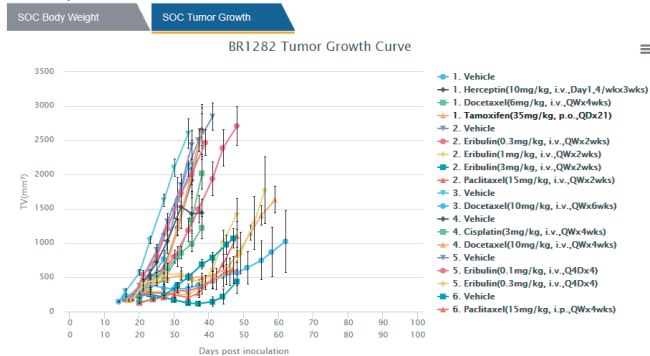
• HuBaseに含まれた内容は下記通り：

- 30種以上のがん種を含みます。
- PDX は治療を行わない、あるいは事前治療を行った患者から樹立されています。
- 先天性及び獲得性薬剤耐性のモデルを含んでいます。
- GIST、前立腺がん及びAMLなどの珍しいモデルもHuPrimeに含まれています。
- 特定の遺伝子パスウェイを含むPDXモデルも提供し、それを利用して、RET,ALK,EGFR のようなターゲットに対しても治療方法の評価ができます。

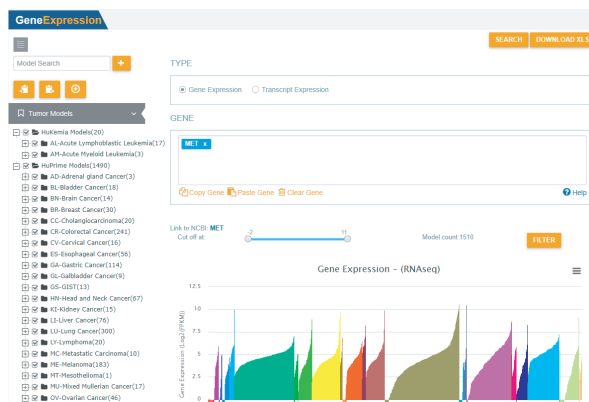
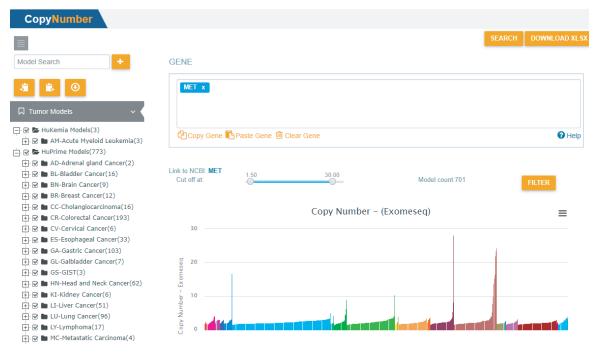
全ての利用可能なモデルのデータが検索および参照できます



SOC Graph



ゲノム情報検索により、例えばMET増幅をRNAseqによる遺伝子発現およびWESによるコピー数データにより検索できます



MBL 株式会社 医学生物学研究所

A JSR Life Sciences Company <https://crownmbi.co.jp/>

©学術部

〒105-0012

東京都港区芝大門2丁目11番8号 住友不動産芝大門二丁目ビル

TEL : +81-3-4363-1361 E-mail: consultation@crowmbi.co.jp

