

抗体药物偶联物 (ADC) 整合服务

依托冠科生物定制化 ADC 服务, 开启新一代 ADC 研发

高达 60% - 70% 的抗体药物偶联物 (ADC) 在临床试验中失利, 想要降低项目风险, 必须在全研发管线采用一体化解决方案。冠科生物打造一站式 ADC 研发平台, 整合全球规模领先的肿瘤模型资源、专业 ADC 检测技术与生物标志物服务, 助力您在每个关键研发节点做出稳健决策。

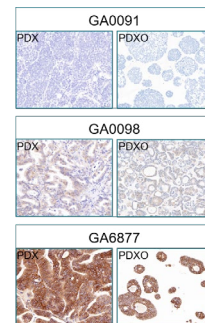
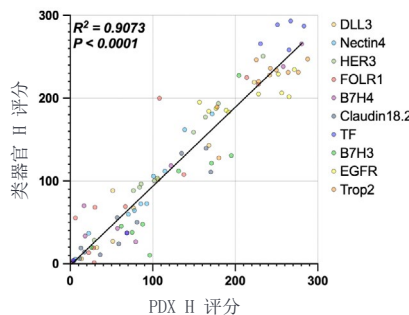
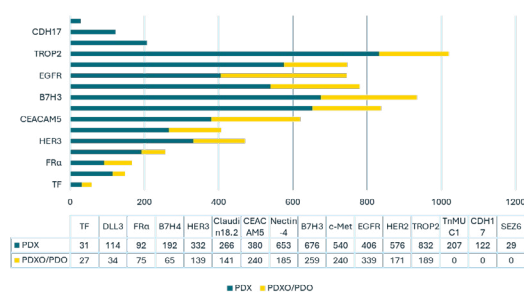
我们的平台针对 ADC 研发特有难点提供专项解决方案, 包括旁观者杀伤效应评估、ADCC 活性评价、DAR 分析、有效载荷效力检测、连接子稳定性研究等。同时, 我们采用可模拟临床耐药特征的患者来

源异种移植模型 (PDX), 并配合配对类器官模型 (PDXO) 进行快速靶点验证, 体内相关性高, 可实现从作用机制研究到 IND 申报支持的全流程评估。

我们提供覆盖 ADC 全生命周期的研发服务: 从靶点验证、有效载荷优化, 到联合用药评价、生物标志物发掘, 帮助您构建稳健、低风险的研发方案, 稳步向临床推进。

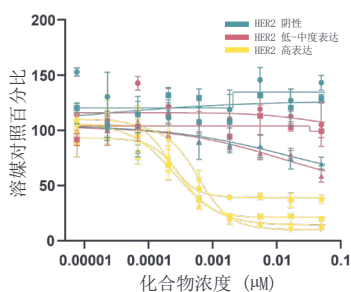
PDX 与 PDXO 中肿瘤相关抗原 (TAA) 表达高度一致

具备 TAA 免疫组化 (IHC) 数据的模型数量 (部分列表)

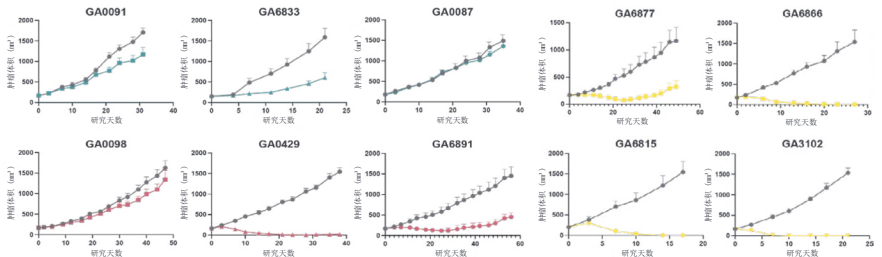


PDX 与 PDXO 中 HER2-ADC 药效高度相关

曲妥珠单抗-德鲁替康在胃癌 PDXO 模型中的剂量-效应曲线

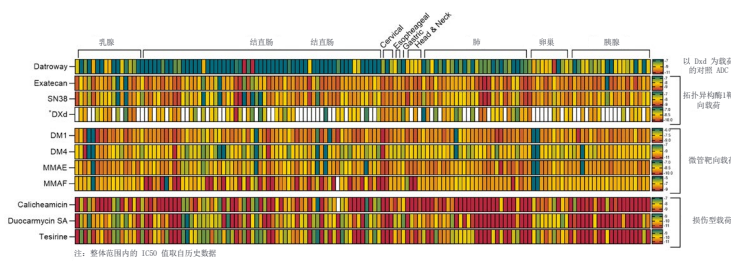


曲妥珠单抗-德鲁替康在胃癌 PDX 模型中的药效 (10 mg/kg 单次给药)



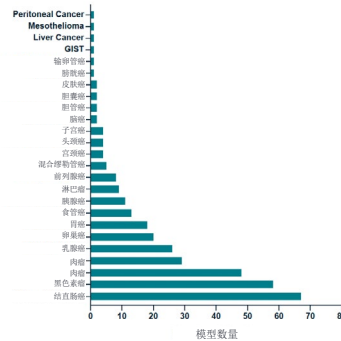
采用预表征模型，降低 ADC 管线研发风险

依托覆盖多达 247 个模型的有效载荷敏感性数据与对照 ADC 药效数据，加速先导化合物筛选，并精准识别潜在获益人群。



利用临床经治 PDX 模型构建耐药研究体系

经治 PDX 模型 (>200 个)



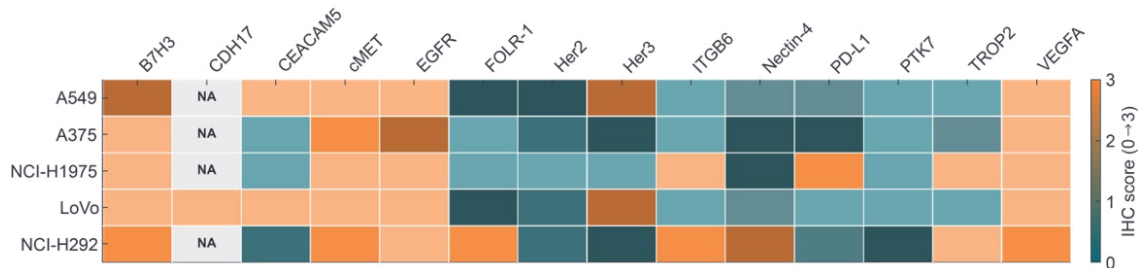
经 ADC 药物预处理 (47 个)

靶点	药物/代号	PDX 类型 (数量)
HER2	Enherdu	LU (1), BR (2)
TROP2	Trastrelvy	BR (3), BR (3)
	Datnoway (Dato-Dxd)	BR (3)
FRa	Elahere	OV (1)
B7-H3	ABBV-155	CR (1)
cMET	ABBV-400	CR (10)
	YL211	PA (1)
ROR1	A ROR1 targeted ADC	OV (3)
LIV-1	SGN-LIV1A	BR (1)
NaPi2b	XMT-1536	OV (4)
	XMT-1592	LU (1), OV (4), OV (2)
ST4	Undisclosed	LU (2)
TF	XB002	OV (1)
EDB	Undisclosed	OV (1)
MUC1 x EGFR	M1231	BR (3)

红色：即刻可用；黑色：研发中

经过 PBMC 供体验证的标准化 CDX 主力模型

细胞来源异种移植模型 (CDX) 是 ADC 研发中久经验证的核心工具。其肿瘤生长稳定可控，免疫治疗应答特征明确 (PD-L1/VEGFA+)，并覆盖广泛肿瘤相关抗原，可支持候选药物筛选与临床推进。通过我们的 CDX 模型库优化临床前研究策略，构建更稳健、低风险的 ADC 开发方案。



附加服务

通过专项后续研究加速 ADC 项目推进。从生物标志物发掘到体内验证，我们的一体化服务提供全面研究依据，助力候选药物顺利迈向临床。

生物标志物发掘

- 通过差异表达分析识别预测性生物标志物
- 采用联合用药分析评估药物协同效应
- 结合多组学图谱实现患者人群分层

作用机制研究

- 利用高内涵成像直观展示 ADC 组织渗透过程
- 定量评估旁观者杀伤效应与有效载荷扩散
- 抗体结合、内化及共定位情况

配对体内研究

- 通过 PDX 模型库获取配对肿瘤模型
- 开展 PK/PD 表征，包括体内分布与药效评价
- 验证临床前预测，支持临床转化

高级 DMPK 与探索性毒理研究

- 通过 LC-MS 与 ELISA 评估药物在血浆 / 全血中的稳定性
- 利用 LC-IRMS 动态监测 DAR 变化
- 评估生理环境下有效载荷的释放特征

立即启动合作 联系我们的 ADC 专家，探讨您的研发项目



太仓分公司: +86 512 5387 9999
北京分公司: +86 10 5633 2600
苏州分公司: +86 512 6799 3717

ChinaBD@crownbio.com
www.crownbio.cn

扫描二维码
添加冠科生物小助手

