

数字病理学与空间生物学服务

全球领先的病理学服务

转化生物标志物服务领域的全球合作伙伴

冠科生物在临床前药物发现与开发领域久负盛名，如今将专业能力延伸至临床生物标志物分析，在美国、欧洲及亚太地区均设有尖端生物标志物实验室。

全球病理学实验室（美国、欧洲、亚太地区均有布局）

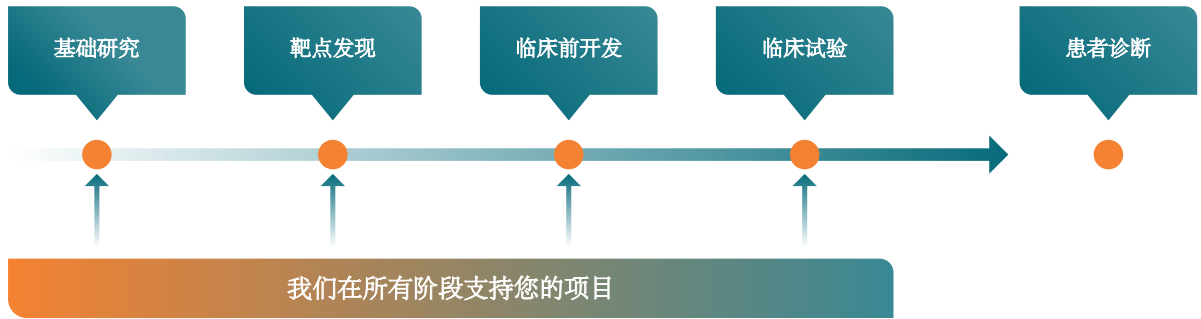


我们对质量与精度的承诺

我们的实验室均获得CAP认证，在癌症研究与生物标志物分析领域，始终践行行业最高标准。



适用于我们位于德国汉堡及中国苏州的医学实验室



我们的优势：定制化研究解决方案



定制化能力与专业实力
 高效应对实验室研究与临床试验中的各类复杂难题。



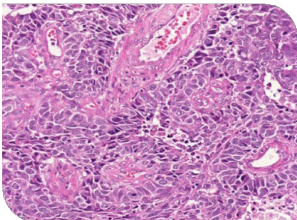
快速响应与深度协作
 以快速、个性化的互动模式，彰显灵活适配能力与服务热忱。



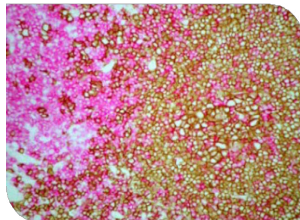
专业技术支持
 我们的团队深耕质量标准与各类项目需求，为您提供始终如一的可靠支持。

升级数字病理学解决方案

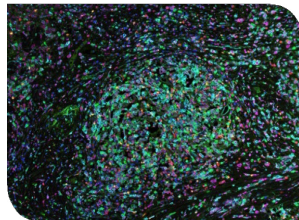
病理学分析



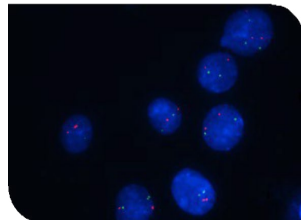
单/双抗体 IHC (免疫组织化学)



多重 IF (免疫荧光) 染色



FISH / RNAScope ISH (荧光原位杂交/RNA原位杂交)



广泛的标志物库

- 包含超过 400 种经 IHC 验证标志物的全面目录，满足不同分析需求。
- 可针对客户特定标志物进行定制验证。

尖端技术平台

- 自动化染色、高通量成像和图像分析。
- 实时数据共享和远程审阅功能。

专家咨询与评估

- 依托委员会认证病理学家与资深顾问团队，我们可提供高品质、高效交付的评估服务，全面支撑科研项目与临床试验开展。

AI 图像分析与生物信息学

- 搭载HALO® AI 与Visiopharm Oncotopix®图像分析平台，一键实现精细化组织分析。
- 专属内部生物信息学团队，结合AI与深度学习技术，为图像分析提供全流程技术支撑。

成熟的方法开发与检测验证

- 凭借久经验证的行业经验，我们可提供稳定可靠、可重复的检测方案，可直接适配临床应用场景。

自动化数字病理学技术平台

为您提供可信赖的快速、公正结果。

- 全面端到端工作流程：从染色、扫描到分析，全程保障质量与精度的一致性。
- 尖端核心技术：依托数字病理学最新技术成果，实现无可比拟的可靠性与精准度。



多重免疫荧光 (IF) 染色

采用Akoya Biosciences公司Phenolmager® HT技术

- 洞察清晰精准：可同时检测多达8种生物标志物，无自发荧光干扰。
- 快速高通量扫描：20分钟内可完成80张玻片的6种标志物扫描，完美适配大型项目需求。
- 成像灵活多样：可捕获荧光染色与化学染色的高清细节图像，适配各类染色方式。

Akoya Biosciences' PhenoImager® HT

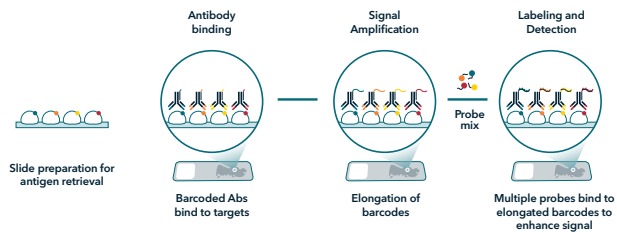
用于信号分离的高级多光谱成像 (MSI) 技术区分特定生物标志物与自发荧光及重叠信号

PD-L1-免疫组合-人扁桃体

PD-L1
CD3
CD8
PD-1
CD68
Pan-CK
DAPI

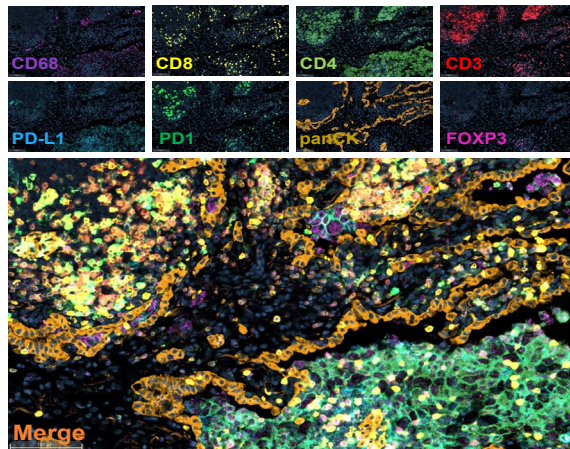
使用 Ultivue InSituPlex® 技术的多重 IF

Ultivue InSituPlex® 技术



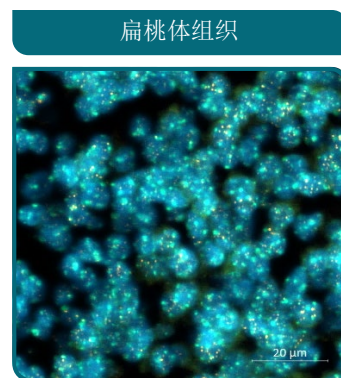
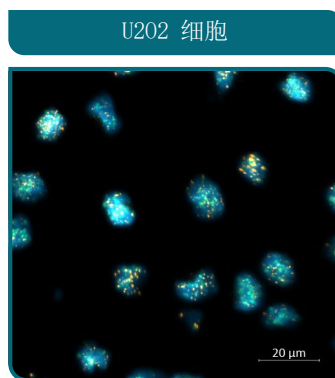
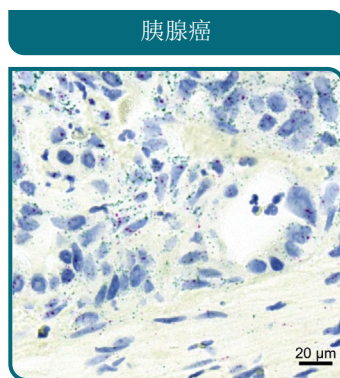
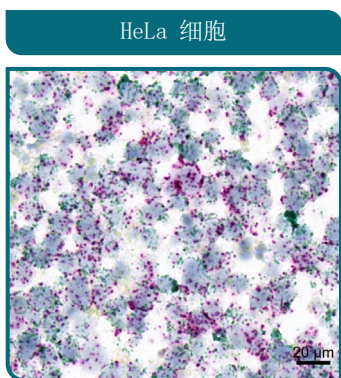
- 靶点可达12个：提供快速、稳定的组合选项
- 单步抗原修复：DNA条形码抗体一步完成结合
- 信号放大：实现条形码延伸
- 检测增强：多个探针与扩增后的条形码结合

Ultivue 8重 IO 组合 - 非小细胞肺癌



RNAscope 原位杂交 (ISH)

荧光原位杂交 (FISH)



经过验证的多重免疫组织化学 (IHC) 组合

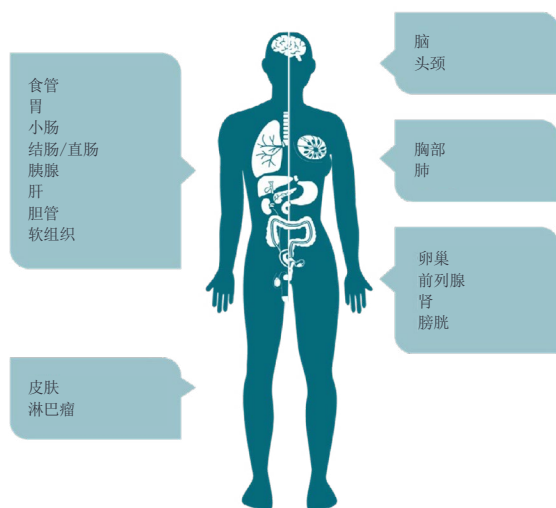
多重IHC组合	人类	颜色数量
免疫通用组合	Pan-CK/HLA-DR/CD68/FOXP3/CD4/CD8/DAPI	7
	Pan-CK/CD68/CD163/FOXP3/CD4/CD8/DAPI	7
PD-L1-免疫组合	Pan-CK/PD-L1/CD3/CD8/CD68/FOXP3/DAPI	7
	CD45/CD3/CD4/CD8/CD68/PD-L1/DAPI	7
PD-L1 I/O 组合	Pan-CK / PD-L1 / CD8 / CD68 / DAPI	5
T细胞活化组合	Pan-CK / CD3 / Granzyme B / Ki67 / DAPI	5
肿瘤相关巨噬细胞 (TAM) 组合	Pan-CK / HLA-DR / CD11b / CD68 / CD163 / CD11c / DAPI	7
活化T细胞组合	CD8 / CD3 / Granzyme B / Ki-67 / pan-CK / DAPI	6
Treg/耗竭组合	CD4 / CD8 / Foxp3 / PD-1 / pan-CK / DAPI	6
APC组合	CD11c / CD20 / CD68+CD163 / MHC II / pan-CK / DAPI	6

我们提供现成的多重IHC组合，也可根据您的需求定制专属组合。如需查看我们经过验证的IHC、ISH及RNAscope标志物与组合完整列表，请访问官网：<https://www.crownbio.com/technologies/biomarker-analysis/digital-pathology>

获取我们高质量的患者生物样本库资源 多组学级别与标准级别生物样本

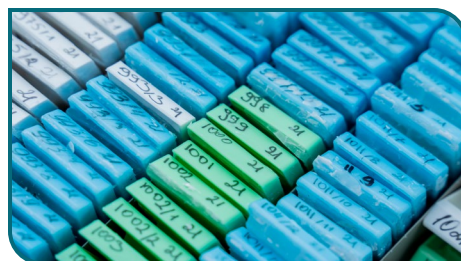
我们提供种类齐全的标准化样本质量数据与临床数据，涵盖多组学级别、纵向血浆样本及标准级别生物样本，可满足从严苛科研需求到常规应用的各类场景。

- 完全标准化的ISO认证方案与标准操作流程（SOP）
- 由内部认证病理学家负责质量控制
- 通过全球临床网络，提供按需定制的前瞻性生物样本收集服务
- 应用场景：生物标志物发现、药物开发、临床前研究、诊断检测验证



冠科生物的增强型服务能力

冠科生物为您提供优质生物样本资源，助力转化研究与临床生物标志物分析高效推进。



推动实验室发现向临床应用转化

- 以病理学为核心的转化研究引领行业，助力科研成果快速落地并产生临床价值
- 通过合作共建，开发创新研究方法
- 依托全面的全球临床网络，获取多样化、高质量的病理标本，提升研究精准度



联系我们



太仓分公司: +86 512 5387 9999
北京分公司: +86 10 5633 2600
苏州分公司: +86 512 6799 3717

ChinaBD@crownbio.com
www.crownbio.cn

扫描二维码
添加冠科生物小助手

